



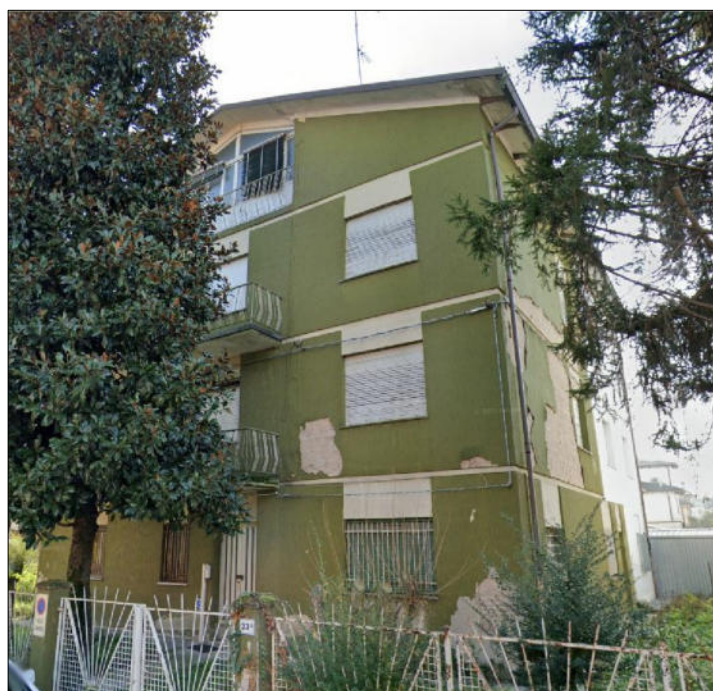
PIANO NAZIONALE DI RIPRESA E RESILIENZA (PNRR)

Missione M5C2 - Componente C2 - Investimento 1.3
Housing temporaneo e Stazioni di Posta

ASP TERRE D'ARGINE

MIGLIORAMENTO ENERGETICO RISTRUTTURAZIONE DI PORZIONE DI FABBRICATO DI VIA MOLINARI A CARPI

Progetto di fattibilità tecnico - economica



Responsabile del Procedimento

ARCH. CECILIA SCACCHETTI

Progettisti

GEOM. SPAGGIARI SIMONE



OGGETTO:

CRONOPROGRAMMA

DATA: 01 Dicembre 2022

